

Etude de compensation et analyse des harmoniques : Jamais l'une sans l'autre!

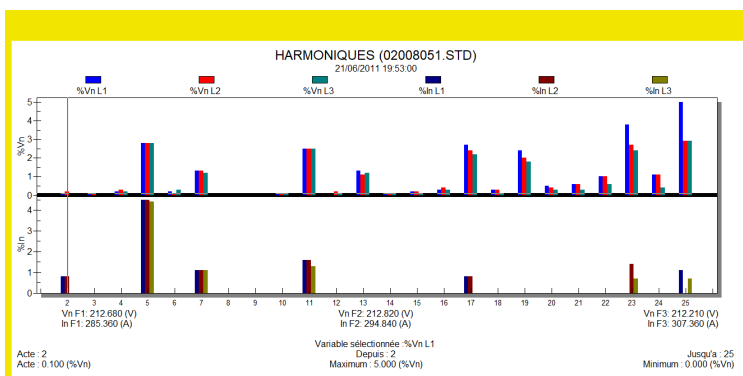
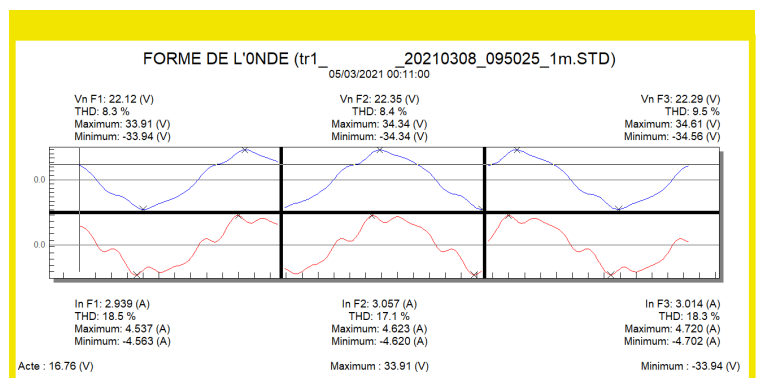
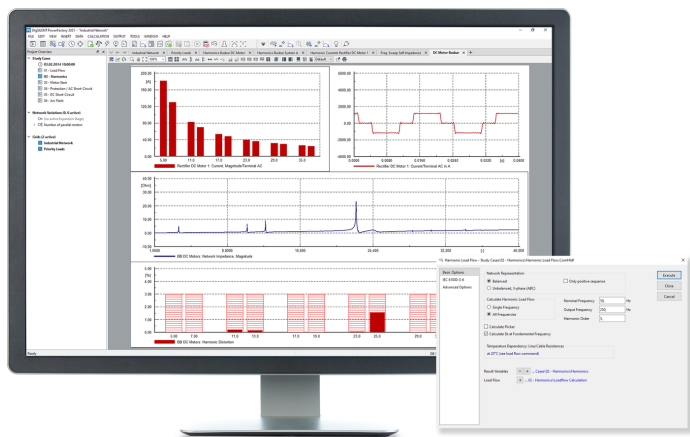
Dans un grand nombre de cas, le travail de conception et de dimensionnement de la solution de compensation d'énergie réactive est rendu difficile du fait de l'existence d'une pollution harmonique non négligeable, qui peut être amplifiée par les condensateurs, au point de présenter un risque pour la sécurité de l'installation et des personnes (incendies, surtension, ...).

En plus, des niveaux élevés de courant et / ou de tension harmonique ont un impact sur les performances des systèmes sensibles, et réduisent la fiabilité de l'installation.

C'est pourquoi ELEXPERT propose des services d'étude alliant l'étude de compensation et le filtrage des harmoniques, qui permettent de choisir la solution de compensation idoine, et qui fournissent des solutions détaillées et fiables sur la manière d'éliminer les harmoniques ou d'en réduire l'impact sur votre installation, avec le meilleur rapport Qualité/Coût.

Etude & Expertise

AVANTAGES DE NOTRE APPROCHE



Pour plus d'infos, scannez le code

