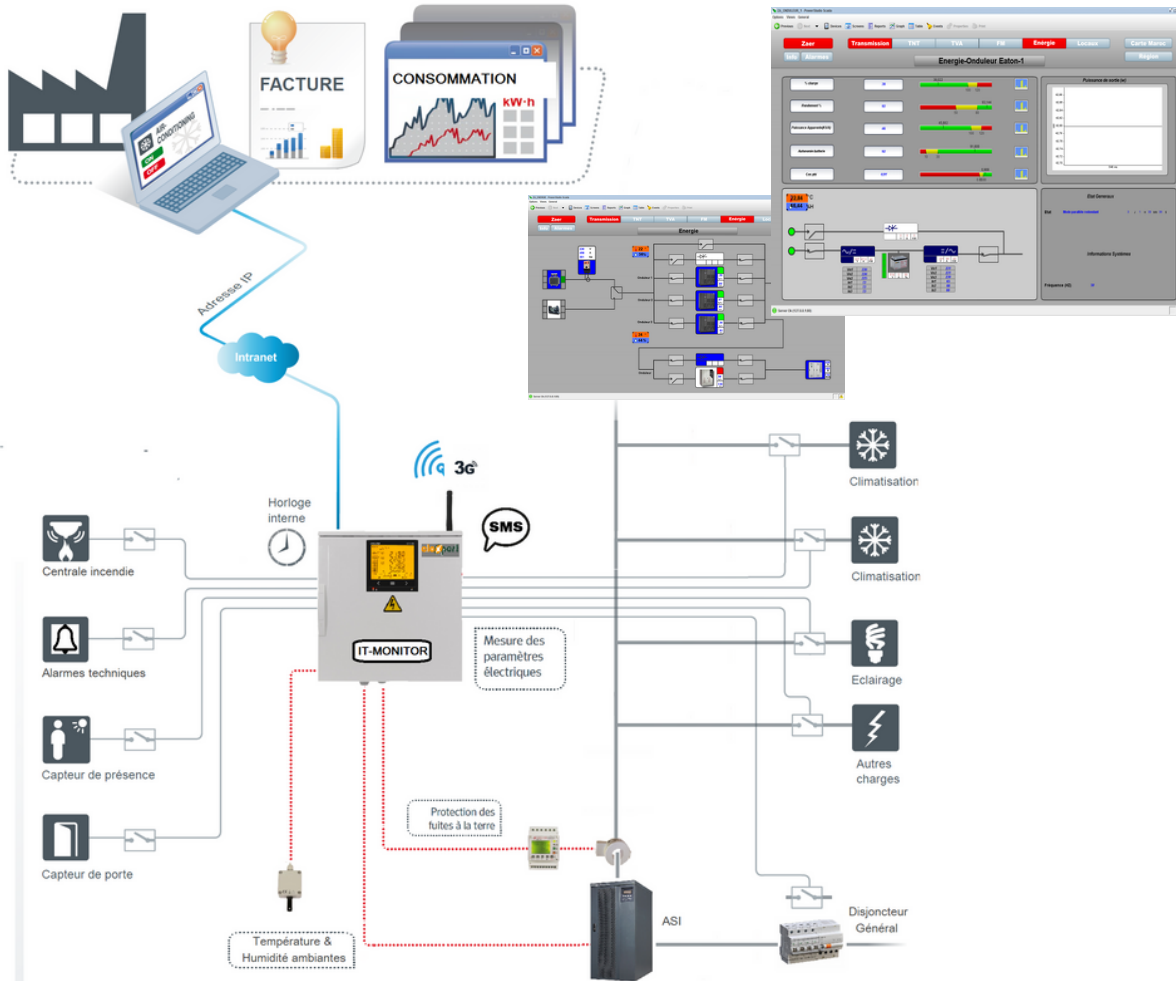


Découvrir le matin que les serveurs de la salle informatique ne fonctionnent pas est une expérience à laquelle les responsables informatiques espèrent ne jamais avoir à faire face !

Les dommages causés peuvent être énormes et le rétablissement de la situation peut prendre un temps très long.

Il est souvent possible de prévenir ces problèmes. En plus en réduisant le délai d'intervention, il est possible de rétablir les conditions de bon fonctionnement et d'éliminer ou de limiter certains dommages.



AVANTAGES DE NOTRE SOLUTION

- Mesure, enregistrement et surveillance de la température et de l'humidité de la salle informatique, de l'état de fonctionnement des équipements, des onduleurs et des principaux paramètres électriques de l'installation ;
- Gestion automatique de la climatisation et régulation de la température de la salle informatique ;
- Remontée des alarmes des principaux équipements de la salle ;
- Surveillance de la qualité d'énergie selon la norme CBEMA-ITIC ;
- Surveillance des accès à la salle informatique avec horodatage, envoi d'alarme ;
- Alarme locale : sirène et/ou voyant lumineux (accès au local, température élevée, déclenchement de protection, ou tout autre paramètre surveillé) ;
- Envoi d'alarmes par SMS : alarmes personnalisées sur tous les paramètres surveillés ;
- Envoi de messages par e-mail : messages personnalisés sur tous les paramètres surveillés ;
- Supervision sous forme d'écrans graphiques via Intranet ou Internet ;
- Edition de rapports (courbe de charge, simulation de facture électrique, évaluation de la qualité d'énergie selon CBEMA-ITIC, nombre et durée des accès, ...etc.) ;
- Connexion Ethernet ;
- Système extensible : possibilité de rajouter d'autres appareils de mesure ou équipements communicants en Modbus TCP ou Modbus RTU ;
- S'intègre dans les solutions de GTC, SCADA, existantes.

Power Monitoring

- ### Applications
- Salle informatique
 - Salle des serveurs
 - Data Centers
 - Sites éloignés